

**ELETTA**

FLOW MONITORS

# Eletta flow monitors and meters

for control, safety and economy



[www.eletta.nt-rt.ru](http://www.eletta.nt-rt.ru)

# Eletta flow

when you want to know

# Eletta flow monitors and meters

**ELETTA**

FLOW MONITORS

for control, safety and economy

## Каталог продукции

По вопросам продаж и поддержки обращайтесь:

Архангельск (8182)63-90-72,  
Астана+7(7172)727-132,  
Белгород(4722)40-23-64,  
Брянск(4832)59-03-52,  
Владивосток(423)249-28-31,  
Волгоград(844)278-03-48,  
Вологда(8172)26-41-59,  
Воронеж(473)204-51-73,  
Екатеринбург(343)384-55-89,  
Иваново(4932)77-34-06,  
Ижевск(3412)26-03-58,  
Казань(843)206-01-48,  
Калининград(4012)72-03-81,  
Калуга(4842)92-23-67,  
Кемерово(3842)65-04-62,  
Киров(8332)68-02-04,

Краснодар(861)203-40-90,  
Красноярск(391)204-63-61,  
Курск(4712)77-13-04,  
Липецк(4742)52-20-81,  
Магнитогорск(3519)55-03-13,  
Москва(495)268-04-70,  
Мурманск(8152)59-64-93,  
НабережныеЧелны(8552)20-53-41,  
НижнийНовгород(831)429-08-12,  
Новокузнецк(3843)20-46-81,  
Новосибирск(383)227-86-73,  
Орел(4862)44-53-42,  
Оренбург(3532)37-68-04,  
Пенза(8412)22-31-16,  
Пермь(342)205-81-47,  
Ростов-на-Дону(863)308-18-15,

Рязань(4912)46-61-64,  
Самара(846)206-03-16,  
Санкт-Петербург(812)309-46-40,  
Саратов(845)249-38-78,  
Смоленск(4812)29-41-54,  
Сочи(862)225-72-31,  
Ставрополь(8652)20-65-13,  
Тверь(4822)63-31-35,  
Томск(3822)98-41-53,  
Тула(4872)74-02-29,  
Тюмень(3452)66-21-18,  
Ульяновск(8422)24-23-59,  
Уфа(347)229-48-12,  
Челябинск(351)202-03-61,  
Череповец(8202)49-02-64,  
Ярославль(4852)69-52-93

[ete@nt-rt.ru](mailto:ete@nt-rt.ru)

[www.eletta.nt-rt.ru](http://www.eletta.nt-rt.ru)

# Eletta flow

when you want to know

# Датчики протока Eletta

используются уже более сорока лет

## Области применения и особенности:

- Отслеживание потоков в контурах охлаждения и смазки
- Защита от замерзания теплонасосных систем
- Защита от высыхания
- Запуск и остановка двигателей насосов
- Не подвержены влиянию статического давления
- Способны измерять как жидкости, так и газы
- Нечувствительны к сильным магнитным полям
- Взаимозаменяемые блоки управления для всех трубных частей

**Датчики протока Eletta основаны на проверенном и надежном принципе дифференциального давления, в них используются взаимозаменяемые измерительные диафрагмы для различных диапазонов измерений. Выпускаются датчики для резьбовых (DN15-40) и фланцевых (DN15-400) соединений.**

Модели **A2** и **A5** имеют местный столбчатый индикатор, отображающий интенсивность протока, а также подают выходной сигнал от 4 до 20 мА, линейный протоку жидкости. Помимо этого они оснащены двумя независимыми регулируемым реле для установки точек подачи предупреждающих сигналов по всему диапазону измерений. В этой модели идеально сочетаются прочная и надежная механическая конструкция датчика протока Eletta с аналоговым выходным сигналом. Эта конструкция дает высокопроизводительный выходной сигнал и избавляет от необходимости использовать более дорогие точные расходомеры.

В продукции серии R воплощены преимущества собственной конструкции Eletta и реализованы проверенные, механически надежные функции в сочетании с электронной схемой, подающей электрический сигнал в линейной зависимости от интенсивности протока жидкостей и газов. Продукция серии R способна давать как частотный, так и аналоговый линейный выходной сигнал. Частотный выходной сигнал линейен интенсивности протока и подается в диапазоне от 200 до 1000 Гц, а аналоговый выходной сигнал представляет собой линейный ток силой от 4 до 20 мА. В моделях **R2** и **R5** используются такие же трубные части, как и в моделях серий V, A и S.

Модели **S2** и **S25** имеют крупную и хорошо читаемую шкалу размером 130 мм, которая ясно видима даже в сыровых и пыльных производственных условиях. Они имеют микровыключатели с двумя точками срабатывания, значение которых можно задать независимо в пределах диапазона измерений, например, для подачи сигналов опасности при слишком интенсивном или слишком слабом протоке.

Модели **V1** и **V15** - более простые, без местной индикации и только с одной точкой срабатывания микрореле-ключателей, значение которой задается в пределах диапазона измерений датчика. В них используются те же трубные части, что и в моделях семейств A и S, что позволяет модернизировать их в будущем даже после установки, если возникнет необходимость в местной индикации или выходном электрическом сигнале силой от 4 до 20 мА.

Датчики протока выпускаются с двумя коэффициентами измерений: 1:2 и 1:5, что указывается в маркировке модели. Модели **A2**, **S2** и **V1** имеют коэффициент 1:2, то есть от 6 до 12 л/мин, а модели **A5**, **S25** и **V15** имеют коэффициент 1:5, то есть от 6 до 30 л/мин. Они предназначены для резьбовых или фланцевых (подложка) соединений и изготавливаются из различных материалов: бронзы, покрытого эпоксидной краской чугуна и нержавеющей стали. Датчики выпускаются под интенсивность протока от 0,4 л/мин до 25000 л/мин.

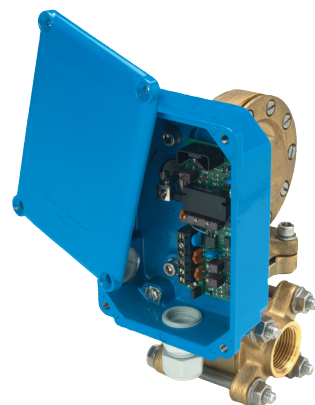
**A2**

**A5**



**R2**

**R5**



**S2**

**S25**



**V1**

**V15**



## Требовательные условия эксплуатации, агрессивная среда, высокие температуры

- Отслеживание потока при высокой температуре и высокой вязкости
- Соответствие классу защиты IP65
- Возможно использование в опасных зонах с искробезопасным исполнением, EEx I
- Имеются варианты с различными качествами материала и различной отделкой поверхности
- Резиновые части и качество обслуживания не страдают при установке в стесненных условиях
- Большие размеры и конструкции на заказ

**В основу этих датчиков заложен принцип переменной площади проточного канала. Это позволяет использовать их для выявления маленьких потоков и в то же время пропускать через них большие потоки без заметного увеличения потери давления.**

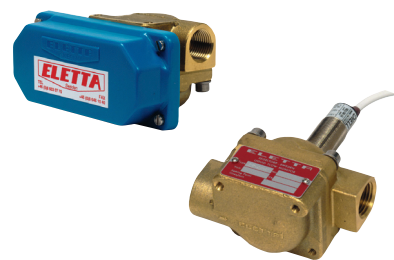
Модели **SP-G** и **EF-G** предназначены для труб малого диаметра с резьбовыми соединениями DN15 и DN20. Максимальная пропускная способность - 70 л/мин; они имеют одну фиксированную точку срабатывания. Значение этой точки можно изменить на месте, просто заменив калиброванный диск. Соединения также можно адаптировать под другие размеры при помощи штуцеров и понижающих переходников. Модель **SP-G** имеет механический микровыключатель, а модель **EF-G** - индуктивный бесконтактный выключатель.

Модель **SP-GA** более крупная, с соединением DN40 и одним механическим микровыключателем. Значение ее точки срабатывания можно изменять на месте в пределах от 3 до 70 л/мин, при этом максимальная интенсивность потока составляет 300 л/мин. Имеются фильтры и переходные соединения для адаптации под малые трубы до DN25.

Модель **EFF** идеальна для отслеживания потоков очень малой интенсивности, около 0,015 м/с, и при этом имеет достаточно высокий максимум интенсивности потока. Она выпускается в размерах от DN50 до DN150 и имеет бесконтактный индуктивный выключатель, регистрирующий положение заслонки в бронзовом корпусе.

Модель **PR1** - хорошо зарекомендовавший себя недорогой выключатель затворного типа, подходящий для применения в ситуациях, когда не требуется высокая точность. Нижняя точка срабатывания - около 100 л/мин в трубе DN50 с увеличением с размером трубы. Подходит для труб размером до DN250 с резьбой 1" BSP. Модель PR1 создает очень малую потерю давления при выравнивании затвора в соответствии с интенсивностью потока.

**SP-G**  
**EF-G**



**SP-GA**



**EFF**



**PR1**



## Широкий диапазон применения

Продукция компании Elettta отслеживает все – от простых контуров охлаждения в оборудовании индукционного нагрева до магистралей углекислого газа в производственных процессах. Проверенная технология измерительных диафрагм компании высокоэффективна и

хорошо организована. Чтобы обеспечивать высокое качество продукции для своих клиентов, в 1996 году компания Elettta прошла сертификацию на соответствие международному стандарту контроля качества ISO 9001.



# Датчики протока Eletta

используются уже более сорока лет

## Датчики протока Eletta

Название Eletta стало синонимом отслеживания протока во многих отраслях во всем мире, где продукцию ценят за выносливость и надежность ее конструкции. Датчики протока Eletta - нашей собственной конструкции и произ-

водства, а вся компания сертифицирована по стандарту ISO 9001 с 1996 года. Мы экспортируем нашу продукцию по всему миру и имеем дистрибьюторов в большинстве европейских стран, в Австралии, в Южной Африке и в США.

### Компания Eletta Flow AB

Шведская компания Eletta Flow AB была образована более сорока лет назад; сегодня она имеет филиалы в Швеции и США. Группа Eletta работает в четырех областях: датчики протока, насосы, электрооборудование и очистители бассейнов. В компании работают около 150 сотрудников. Главный офис Eletta Flow AB расположен в Стокгольме. Офисы, производственные мощности и склады расположены в Стокгольме, Йенчепинге, Содерталге и в Питтсбурге, штат Пенсильвания, США.



### Eletta TIVG

Приобретение индикатора протока ABB TIVG сделало линию продукции для отслеживания протока компании Eletta еще более полной и сегодня Eletta является признанным лидером рынка механических датчиков протока. Линия продукции TIVG выпускается уже более сорока лет и в основном используется в суровых и тяжелых условиях, где большую важность имеют надежность и длительный срок службы. Эта продукция многие годы работает на электростанциях по всему миру и сегодня ее снова и снова выбирают для новых станций и станций, открывающихся после ремонта. Продукция семейства Eletta TIVG в основном продается вне рамок нашей дистрибьюторской сети напрямую через компании ABB по всему миру. Для получения более подробной информации спрашивайте перечень технических характеристик Eletta TIVG.

# ELETTA

Sweden

FLOW MONITORS

## По вопросам продаж и поддержки обращайтесь:

Архангельск (8182)63-90-72,  
Астана+7(7172)727-132,  
Белгород(4722)40-23-64,  
Брянск(4832)59-03-52,  
Владивосток(423)249-28-31,  
Волгоград(844)278-03-48,  
Вологда(8172)26-41-59,  
Воронеж(473)204-51-73,  
Екатеринбург(343)384-55-89,  
Иваново(4932)77-34-06,  
Ижевск(3412)26-03-58,  
Казань(843)206-01-48,  
Калининград(4012)72-03-81,  
Калуга(4842)92-23-67,  
Кемерово(3842)65-04-62,  
Киров(8332)68-02-04,

Краснодар(861)203-40-90,  
Красноярск(391)204-63-61,  
Курск(4712)77-13-04,  
Липецк(4742)52-20-81,  
Магнитогорск(3519)55-03-13,  
Москва(495)268-04-70,  
Мурманск(8152)59-64-93,  
Набережные Челны(8552)20-53-41,  
Нижний Новгород(831)429-08-12,  
Новокузнецк(3843)20-46-81,  
Новосибирск(383)227-86-73,  
Орел(4862)44-53-42,  
Оренбург(3532)37-68-04,  
Пенза(8412)22-31-16,  
Пермь(342)205-81-47,  
Ростов-на-Дону(863)308-18-15,

Рязань(4912)46-61-64,  
Самара(846)206-03-16,  
Санкт-Петербург(812)309-46-40,  
Саратов(845)249-38-78,  
Смоленск(4812)29-41-54,  
Сочи(862)225-72-31,  
Ставрополь(8652)20-65-13,  
Тверь(4822)63-31-35,  
Томск(3822)98-41-53,  
Тула(4872)74-02-29,  
Тюмень(3452)66-21-18,  
Ульяновск(8422)24-23-59,  
Уфа(347)229-48-12,  
Челябинск(351)202-03-61,  
Череповец(8202)49-02-64,  
Ярославль(4852)69-52-93

[ete@nt-rt.ru](mailto:ete@nt-rt.ru)

[www.eletta.nt-rt.ru](http://www.eletta.nt-rt.ru)

# ELETTA

FLOW MONITORS